

### АПАРТАМЕНТЫ № 700

С ОТДЕЛКОЙ

4 из 16

Этаж

3.1

Подъезд

2

Комнат

81,2 м<sup>2</sup>

Площадь

3,1 м

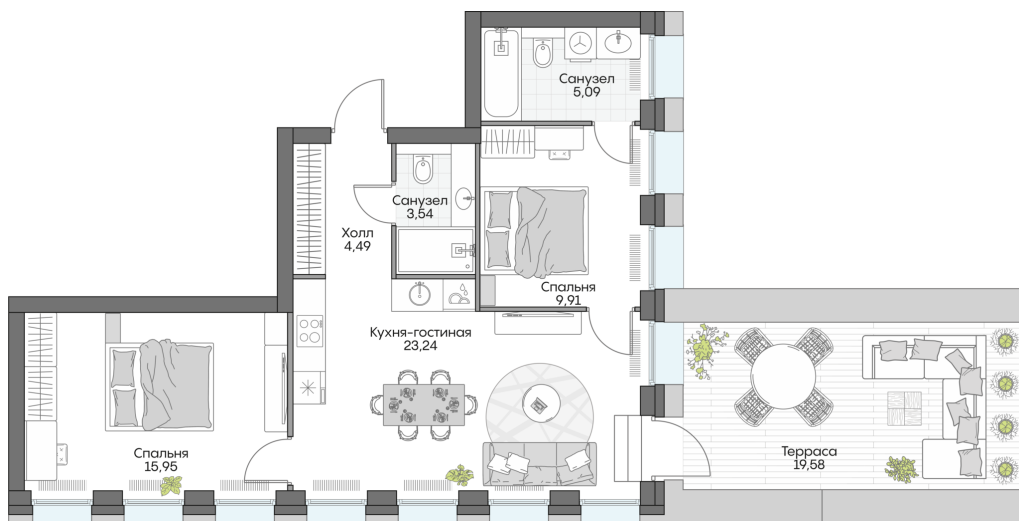
Потолки

40 073 948 ₽

Цена

493 400 ₽

Цена за м<sup>2</sup>



Представленные планировочные решения носят иллюстративный характер. Застройщик передаёт объект с планировкой, указанной в договоре участия в долевом строительстве. Любая перепланировка должна соответствовать требованиям государственных органов.

Офис продаж

Москва, ул. Ленинская Слобода, д. 26,  
БЦ «ОМЕГА-2» (корпус А)

+7 (495) 085-32-24

## БЕЗУПРЕЧНЫЕ ИНТЕРЬЕРЫ

ТРИ УНИКАЛЬНЫХ ВАРИАНТА ДИЗАЙНЕРСКОЙ ОТДЕЛКИ ПОЗВОЛЯЮТ ВЫБРАТЬ СТИЛЬ АПАРТАМЕНТЫ ПО ДУШЕ, ИЗБАВЛЯЯ ВАС ОТ ЗАТРАТНОГО И ТРУДОЁМКОГО РЕМОНТА.

С ПЕРВЫХ ДНЕЙ ПРОЖИВАНИЯ ВАС ОКРУЖАЕТ ЧИСТОТА И СПОКОЙСТВИЕ. МЫ ИСПОЛЬЗУЕМ ТОЛЬКО ВЫСОКОКАЧЕСТВЕННЫЕ МАТЕРИАЛЫ, ПРЕМИАЛЬНУЮ САНТЕХНИКУ И ФУРНИТУРУ, НЕ ЭКОНОМЯ НА МЕЛОЧАХ.

### CLASSIC



### CLEAN



### CONTRAST



# CLASSIC

Этот стиль подойдёт для «собирателей жизни»: в него идеально впишутся предметы искусства, живописи и скульптуры.

Цветовая гамма неяркая и сдержанная, а интерьеры тяготеют к симметрии. На потолках и стенах, в отличие от других стилей, подчеркнута тектоника с помощью молдингов и карнизов.



## ОТЛИЧИТЕЛЬНЫЕ ЧЕРТЫ СТИЛЯ ОТДЕЛКИ:

- молдинги на стенах,
- карнизы на потолке,
- высокие плинтусы с выраженным профилем,
- двери с филенками,
- бежевая теплая гамма стен и пола.



## CLEAN

Для стиля Clean характерны чистота и спокойствие. В отделке преобладают геометрически точные линии.

Все цвета поверхностей максимально светлые. Стиль символизирует красоту в его форме, это подчеркнуто световыми линиями. В этом стиле запроектировано больше встроенной подсветки, чем в остальных.

Естественность такого стиля и его чистых линий, применяемых в дизайне апартаментов, делает характер пространства более спокойным, тем самым создавая комфорт и умиротворение.



### ОТЛИЧИТЕЛЬНЫЕ ЧЕРТЫ СТИЛЯ ОТДЕЛКИ:

- Карнизная подсветка по потолку,
- Низкие минималистичные плинтусы,
- Двери гладкие, белые, с узкими наличниками,
- Светлая гамма пола и стен.



# CONTRAST

Разработан для городских энтузиастов.

Для стиля выбрано контрастное сочетание материалов. В этом варианте дизайна подобрано соотношение оттенков цветов таким образом, чтобы смело соединить фактуры, материалы и изящные дизайнерские элементы оснащения.

Уходя от единообразных цветовых решений, Contrast позволяет подчеркнуть особенности помещения, а при желании — визуально изменить его геометрию.



## ОТЛИЧИТЕЛЬНЫЕ ЧЕРТЫ СТИЛЯ ОТДЕЛКИ:

- Низкие плинтусы в цвет пола,
- Тёмные двери,
- Цветовая гамма контрастная, сочетание светлых стен и одной акцентной тёмной стены.



## НАСЫЩЕННЫЙ И УЮТНЫЙ ДВОР С САДОМ

Совершенный облик дома INSIDER гармонично сочетается с его продуманным благоустройством. Приватный ландшафтный двор с садом площадью 3 000 м<sup>2</sup> впечатляет сочетанием красоты и функциональности. Холмистые возвышенности и цветущие островки чередуются с крупномерами и кустарниками. Извилистые дорожки, словно реки, проходят через пышную растительность, увеличивая протяжённость каждой прогулки и направляя вас от одного живописного уголка к другому.

Уединённые зоны для спокойного отдыха с деревянными настилами, комфортные места для продуктивной работы на свежем воздухе со встроенными зарядными устройствами, площадка для занятий йогой, кафе со столиками — здесь предусмотрены все возможные сценарии вашей жизни.

Мы также позаботились о детях: для них создана развивающая игровая зона с батутом. Ваш двор не только красив, но и насыщен множеством возможностей.



## УЮТНЫЕ ЛОББИ

За элегантным фасадом дома INSIDER скрывается современная, уютная роскошь. Просторные и стильные лобби, наполненные светом и обставленные дизайнерской мебелью, гармонично сочетаются с архитектурным стилем здания. Утончённость минимализма, подчёркнутая тщательно подобранными элементами интерьера и текстурами, создаёт поистине комфортное пространство, в которое приятно возвращаться каждый день. Использование антивандальных материалов гарантирует, что все внутренние помещения сохраняют свой безупречный вид.

Парадный вход в дом — просторное гранд-лобби — поражает воображение водопадом, струящимся по стене. Звуки воды успокаивают и создают атмосферу умиротворения. Огромные панорамные окна открывают вид на цветущий двор с садом, который становится «третьей стеной» лобби, соединяя природу с интерьером и создавая пространство для релаксации после шумного дня. Здесь можно насладиться видами, почитать книгу, пообщаться с соседями или просто расслабиться, прежде чем вернуться в свой уютный дом через живописный сад.

- Отделка из металла, стекла и архитектурного камня.
- Стильные лифты с высокими дверями и потолками.
- Водопадная стена в гранд-лобби.
- Живые растения.
- Изысканные светильники и мебель.



## ОБРАЗОВАНИЕ

- 01 Английский сад Smile Fish
- 02 Детский центр Sun School
- 03 Школа № 548
- 04 Школа № 494
- 05 Школа № 1272

## СОЦИАЛЬНАЯ ЖИЗНЬ

- 06 Даниловский рынок
- 07 Фуд-холл — гастрономическая улица strEAT
- 08 Ресторан грузинской кухни «Венахи»
- 09 Ресторан Fetish Kafe

## ШОПИНГ

- 10 ТРЦ «Ривьера»
- 11 Ереван Плаза
- 12 Глобал Молл
- 13 Павелецкая Плаза

## КУЛЬТУРНЫЕ МЕРОПРИЯТИЯ

- 14 Московский международный Дом музыки
- 15 Культурный центр «Дар»
- 16 Музей хоккейной славы
- 17 Культурный центр ЗИЛ

## ОТДЫХ

- 18 Парк «Тюфелева роща»
- 19 Станция остановки речного трамвая
- 20 Симоновская набережная
- 21 Black Star Carting

## СПОРТ

- 22 ЦСКА Арена
- 23 Lomon Gym
- 24 СК «Торпедо»
- 25 Акватория ЗИЛ







Ход строительства



3D-тур по двору



Выбрать апартаменты

